

Service Systèmes et Réseaux

Installation des versions 2010 en réseau client-serveur

Manuel utilisateur

Version 1.0 du 16/12/09 – Edition décembre 2009

Produits EBP : Comptabilité, Gestion Commerciale, Paye et
Immobilisations 2010 et PRO v14.
Point de vente et Caisse 2010.



EBP Informatique SA
ZA Bel Air – BP 95
F-78513 Rambouillet Cedex
Tel : 01 34 94 8000 – Fax : 01 34 85 62 07
info.fr@ebp.com – www.ebp.com

Sommaire

1. Les environnements réseaux validés	3
1.1. <i>Systèmes d'exploitation</i>	3
1.1.1. Postes clients	3
1.1.2. Serveur dédié.....	3
1.2. <i>Protocole validé.....</i>	3
1.3. <i>Matériel conseillé.....</i>	3
2. Installation des produits EBP en réseau.....	4
2.1. <i>Installation du moteur Pervasive sur le poste serveur</i>	4
2.2. <i>Vérifier l'installation avec Pervasive System Analyser.....</i>	5
2.3. <i>Configuration du poste serveur pour les logiciels EBP.....</i>	7
2.4. <i>Installation sur les postes clients.....</i>	7
2.5. <i>Mises à jour et nouvelles versions</i>	9

1. Les environnements réseaux validés

1.1. Systèmes d'exploitation

1.1.1. Postes clients

Les systèmes d'exploitation validés dans cette configuration sont :

- Windows® XP (Service Pack 2)
- Windows® Vista (Service Pack 1, 32 bits et 64 bits)
- Windows® 7 (32 bits et 64 bits)

Attention

Le processeur et la mémoire vive du poste doivent être adaptés au système d'exploitation. La configuration minimale conseillée pour une bonne utilisation de votre logiciel est la suivante :
Un processeur Intel Pentium 4 (2 ghz) et 1 Go de RAM.

1.1.2. Serveur dédié

Les systèmes d'exploitation validés dans cette configuration sont :

- Windows® Serveur 2003 (32 bits)
- Windows® Serveur 2008 (32 bits et 64 bits)
- Windows® Serveur 2008 R2

1.2. Protocole validé

Seul le protocole TCP/IP est validé.

Il faut que ce protocole soit installé sur les postes clients et sur le serveur.

1.3. Matériel conseillé

Pour plusieurs postes connectés ou lors d'une utilisation intensive des ressources réseaux, il est **obligatoire** de posséder un switch à 100 Mbps.

De plus, nous avons remarqué une plus grande fiabilité en utilisant un câblage de type RJ 45. N'hésitez pas à nous contacter pour des informations précises concernant les cartes réseaux validées.

Attention

Nous déconseillons l'utilisation de réseau sans fil (Wifi) et du courant porteur en ligne (CPL, technologie visant à faire passer de l'information à bas ou haut débit sur les lignes électriques). Ces types de réseau présentent un manque de fiabilité et ne présentent pas une vitesse de réseau suffisante. Nous ne validons pas l'utilisation de ce produit en réseau avec ce matériel.

2. Installation des produits EBP en réseau

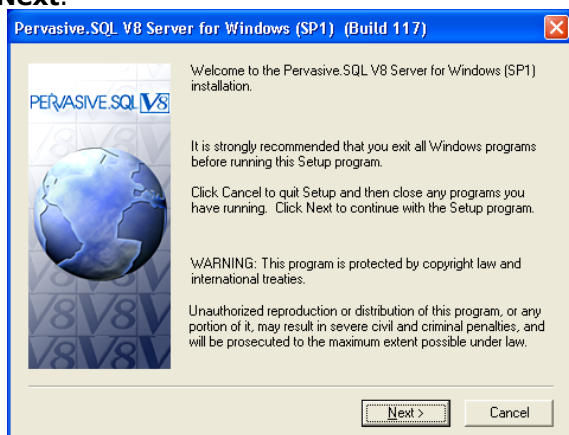
2.1. Installation du moteur Pervasive sur le poste serveur

L'installation de Pervasive.SQL V8 Serveur est à effectuer sur le poste serveur de dossier EBP. Insérez le Cd-Rom Pervasive.SQL V8 Client/serveur et si l'écran de l'étape n°1 n'apparaît pas, sélectionnez le fichier Setup.exe à la racine de votre lecteur Cd-Rom dans l'explorateur Windows. L'installation se déroule en 6 étapes qui sont décrites ci-dessous :

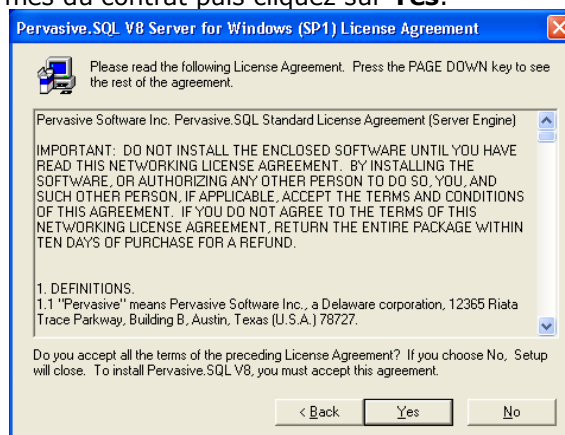
Important

Vérifier via l'entrée « Ajout-Suppression de programmes » du panneau de configuration de Windows, que **EBP Btrieve 8.6** ou **Pervasive SQL V8.6 Workgroup** ne sont pas présents sur le poste. Si le logiciel **EBP Btrieve 8.6** ou **Pervasive SQL V8.6 Workgroup** est listé comme composant installé, lancer la désinstallation de ce produit avant de poursuivre la procédure.

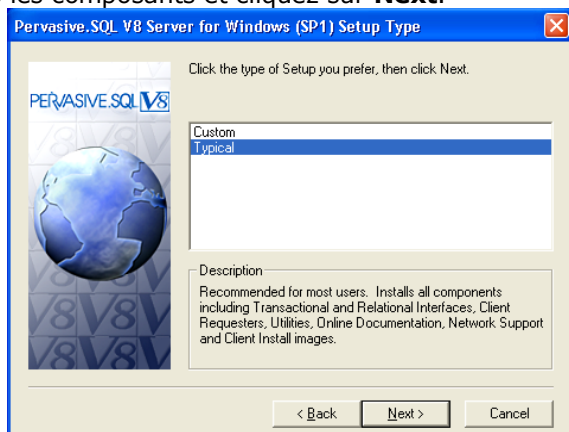
Etape n°1 : cette étape est la page d'accueil, cliquez sur **Next**.



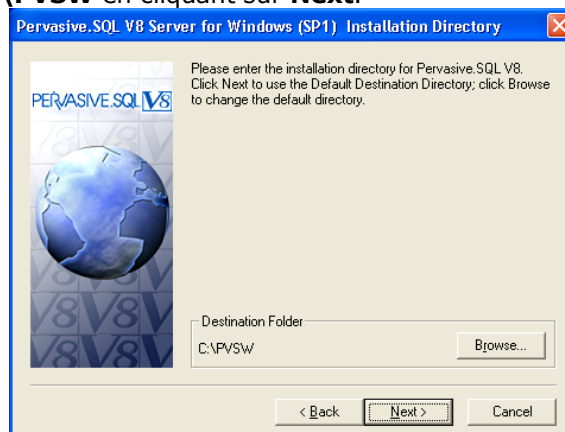
Etape n°2 : vous pouvez prendre connaissance des termes du contrat puis cliquez sur **Yes**.



Etape n°3 : sélectionnez **Typical (*)** afin d'installer tous les composants et cliquez sur **Next**.

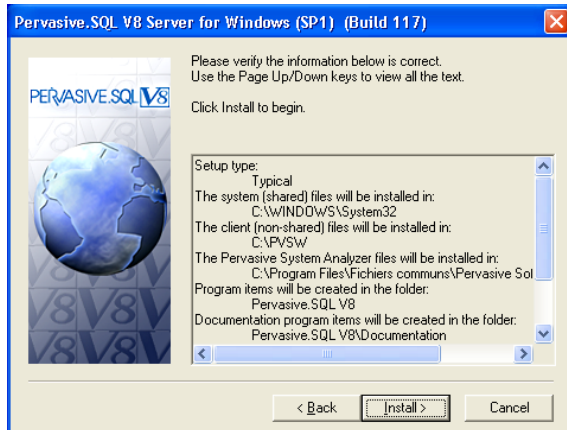


Etape n°4 : validez le répertoire d'installation **C:\PVSW** en cliquant sur **Next**.

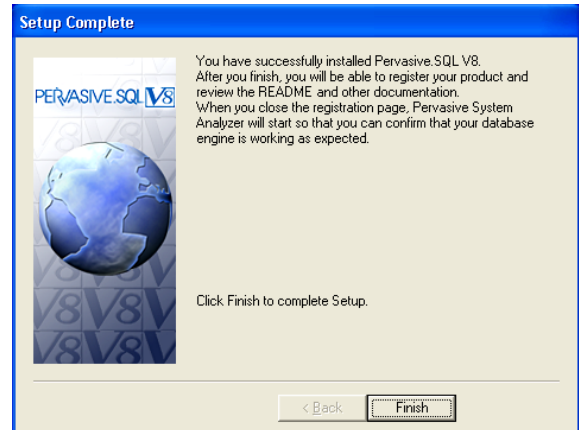


(*) : **Custom** permet de choisir la documentation en ligne, le répertoire d'installation dans le menu Démarrer\Programmes et le type de lancement des services Pervasive.SQL V8.

Etape n°5 : cette étape récapitule le type, les répertoires et le menu d'installation. Cliquez sur **Install** afin de lancer l'installation.



Etape n°6 : cliquez sur **Finish** afin de quitter l'installation de **Pervasive.SQL V8 Serveur**.

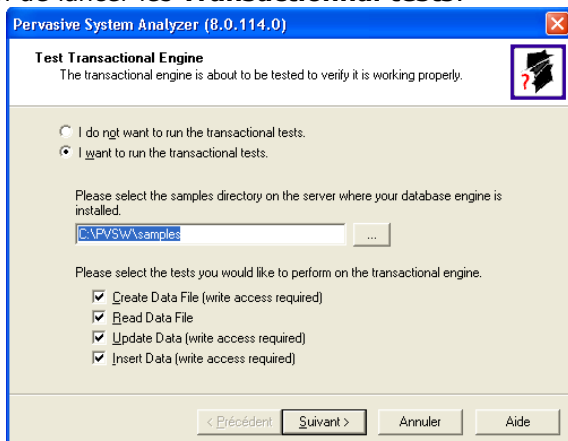


Il vous est proposé de vous enregistrer auprès de Pervasive après l'installation de Pervasive.SQL V8 poste à poste. Cliquez sur l'icône rouge avec la croix afin de fermer cet écran.

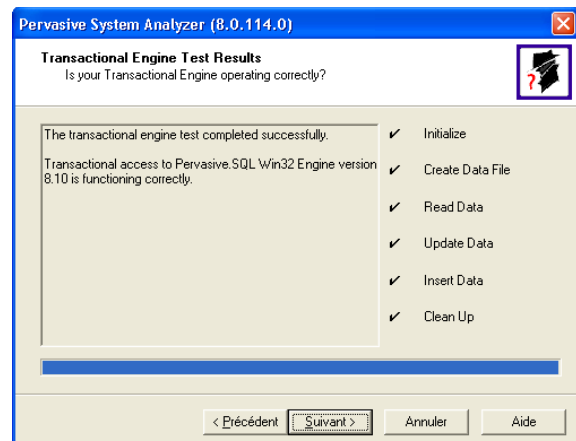
2.2. Vérifier l'installation avec Pervasive System Analyser

Cette vérification s'effectue en 5 étapes et se lance automatiquement après la dernière étape de l'installation de l'application. Elle peut aussi se lancer en sélectionnant **Pervasive System Analyser** à partir de **Démarrer \ Programmes**.

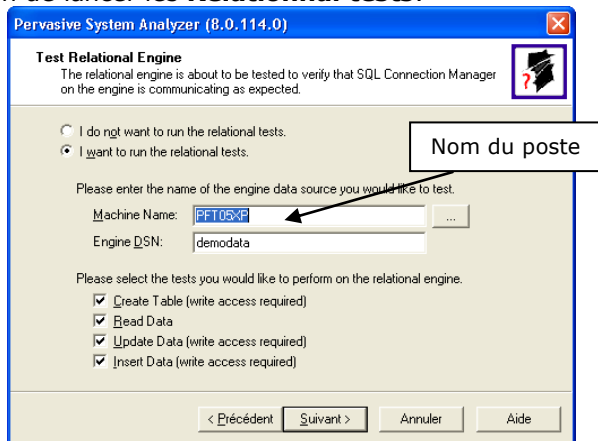
Etape n°1 : vérifiez que le chemin du répertoire **Samples** se trouve sous le répertoire **Pvsw** (voir étape 4 de l'installation) puis cliquez sur **Suivant** afin de lancer les **Transactional tests**.



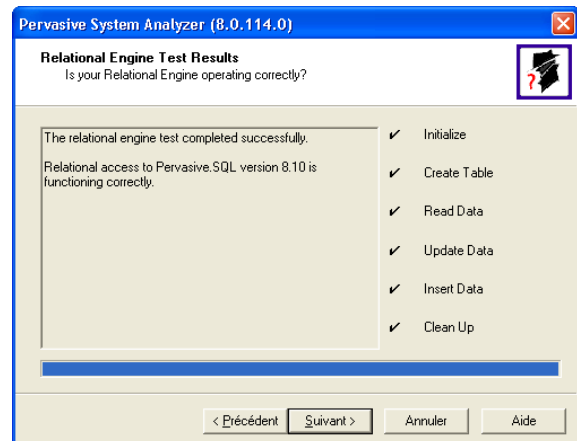
Etape n°2 : vérifiez que les 6 tests effectués sont validés et cliquez sur **Suivant**.



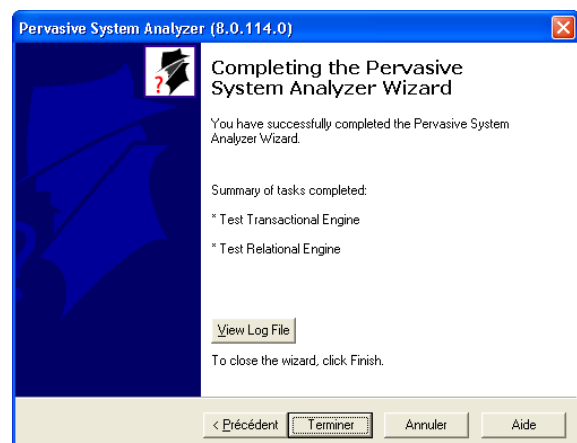
Etape n°3 : vérifiez que le nom de votre poste apparaisse dans **Machine Name** sinon, sélectionnez ce poste par la touche ... puis cliquez sur **Suivant** afin de lancer les **Relationnal tests**.



Etape n°4 : vérifiez que les 6 tests effectués sont validés et cliquez sur **Suivant**.



Etape n°5 : Cette étape vous indique que l'analyse système de Pervasive s'est terminée avec succès. Vous pouvez accéder au fichier Log en sélectionnant **View Log File** puis quitter le **Pervasive System Analyser** en sélectionnant **Terminer**.



Remarque

Afin de permettre aux postes clients d'accéder au moteur Pervasive.SQL V8, vous devez partager le répertoire **PVSW** qui est par défaut à la racine du disque **C:**.

Attention

Lors de la mise en place d'un pare-feu sur le poste serveur de données EBP, il est fortement recommandé d'autoriser le moteur Pervasive.SQL V8.6 à être "visible" par les autres postes du réseau en ouvrant le port 3351.

2.3. Configuration du poste serveur pour les logiciels EBP

Sur le serveur, après installation de Pervasive.SQL V8.6 serveur, vous devez créer un répertoire **EBP** puis le partager en accès complet pour les utilisateurs pouvant utiliser le logiciel. Dans ce répertoire, créez le sous-répertoire **PARTAGE**.

2.4. Installation sur les postes clients.

2.4.1. Installation du moteur Pervasive Workgroup sur les postes clients

Il est impératif d'installer le moteur Pervasive.SQL V8.6 Workgroup sur tous les postes clients.

Important

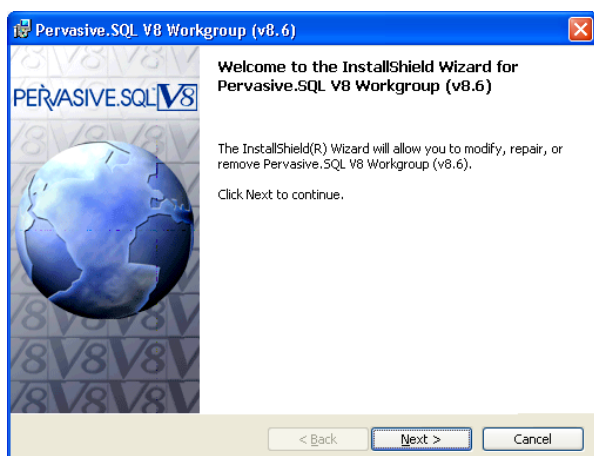
Vérifier via l'entrée « Ajout-Suppression de programmes » du panneau de configuration de Windows, que EBP Btrieve 8.6 n'est pas présent sur le poste.

Si le logiciel EBP Btrieve 8.6 est listé comme composant installé, **lancer la désinstallation de ce produit avant de poursuivre la procédure.**

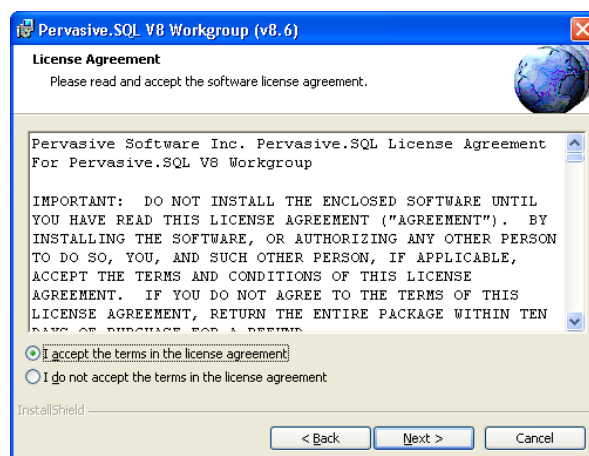
L'installation de Pervasive.SQL V8 poste à poste se déroule en 6 étapes qui sont décrites ci-dessous :

- Insérez le Cd-Rom EBP puis dans le menu Outils cliquez sur le lien :
« Installer Pervasive.SQL v8.6 Mono-Poste et Poste à Poste »

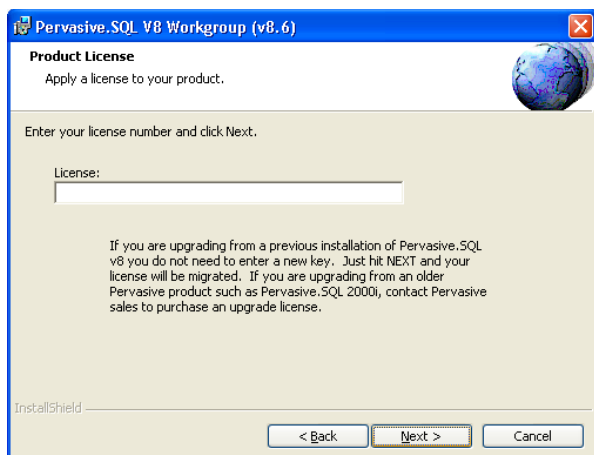
Etape n°1 : cette étape est la page d'accueil, cliquez sur **Next**.



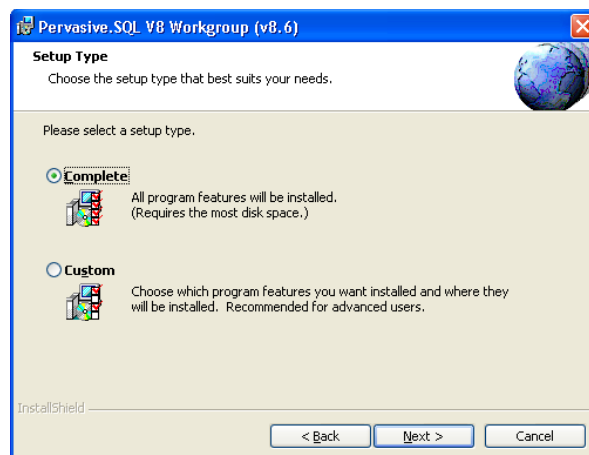
Etape n°2 : vous pouvez prendre connaissance des termes du contrat puis cliquez sur **Next**.



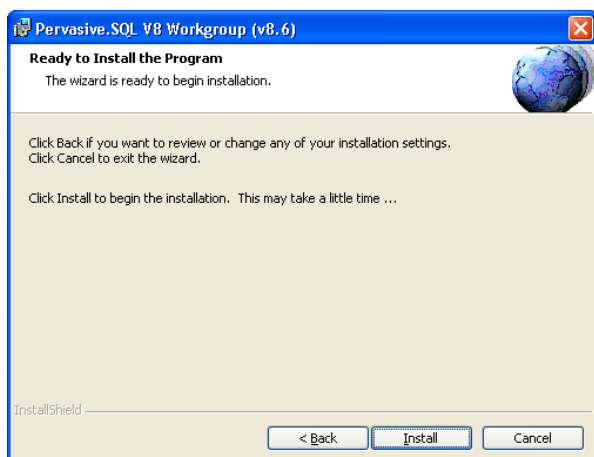
Etape n°3 : Cliquez sur **Next** sans saisir de licence d'installation.



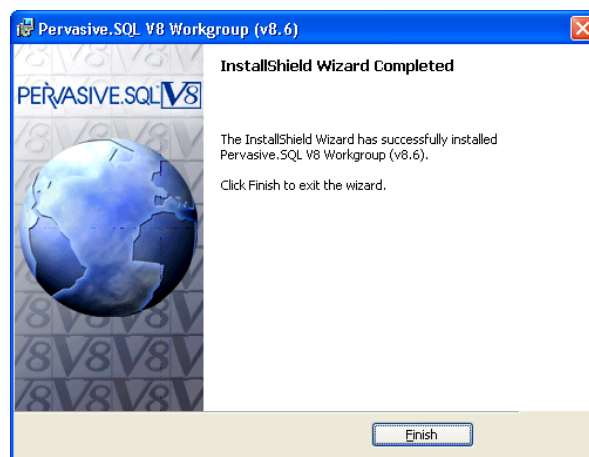
Etape n°4 : sélectionnez **Complete** afin d'installer tous les composants et cliquez sur **Next**.



Etape n°5 : cette étape récapitule le type, les répertoires et le menu d'installation. Cliquez sur **Install** afin de lancer l'installation.



Etape n°6 : cliquez sur **Finish** afin de quitter l'installation de **Pervasive.SQL V8**.



Remarque

Il vous est proposé de vous enregistrer auprès de Pervasive après l'installation de Pervasive.SQL V8.6 poste à poste. Cliquez sur l'icône rouge avec la croix afin de fermer cet écran.

Important

Pervasive.SQL V8.6 sera installé en tant que Service et non plus en tant qu'application.

Cela signifie que le moteur sera automatiquement lancé par Windows à chaque ouverture de session, de manière transparente pour l'utilisateur (pas d'icône visible dans la barre des tâches de Windows)

On pourra néanmoins vérifier que les fichiers : W3dbsmgr.exe et Wge_srv.exe sont bien actifs dans la liste des processus de Windows du Gestionnaire des tâches de Windows.

2.4.2. Installation des logiciels EBP

Sur les stations qui utiliseront le logiciel, créez un lecteur réseau qui pointe vers le **répertoire EBP** du serveur.

Pour cela ouvrez le **voisinage réseau** par **l'Explorateur Windows**, double cliquez sur la station serveur et cliquez avec le bouton droit de la souris sur le **répertoire EBP** (vous pouvez aussi cliquer avec le bouton droit de la souris sur l'icône **Poste de travail** de votre bureau et sélectionner **Propriétés**) et choisissez "**Se connecter à un lecteur réseau**".

Assignez une lettre et cochez la ligne « **Se reconnecter au démarrage** » ou « **à l'ouverture de session** ».

Puis effectuez une installation du logiciel de type personnalisée sur tous les postes concernés, en modifiant les répertoires suivants (en admettant que X corresponde au lecteur réseau précédemment créé) :

- Répertoire du logiciel:
C:\PROGRAM FILES\EBP
C:\PROGRAMMES\EBP (Vista, Seven)
- Répertoire des dossiers de démonstration:
C:\DOCUMENTS AND SETTINGS\ALL USERS\DOCUMENTS\EBP\DEMONSTRATIONS
C:\USER\PUBLIC\DOCUMENTS PUBLIC\EBP (Vista, Seven)
- Répertoires données:
X:\PARTAGE

Attention

Vérifiez que l'utilisateur du poste client a un contrôle total sur le répertoire C:\PROGRAM FILES\EBP

2.5. Mises à jour et nouvelles versions

Attention

Si vous recevez une mise à jour pour un des logiciels, il faudra impérativement installer cette mise à jour sur tous les postes où est installé le logiciel !