



FICHE PRODUIT

Auto Carrosserie

La solution pour une gestion et un suivi optimal de l'activité de votre carrosserie

Ce logiciel se destine aux carrossiers, que vous soyez agréé à un réseau ou indépendant.

100% adapté aux besoins de votre métier, le logiciel vous permet de gérer les aspects essentiels de votre activité quotidienne :

- Réalisation des documents de vente spécifiques à la carrosserie (devis, OR...)
- Facturation des différents tiers
- Échange avec les experts et les compagnies d'assurance
- Suivi des clients et véhicules
- Planification de la charge de travail

Vous voulez aller encore plus loin ?

Des fonctions avancées vous permettront d'optimiser votre relation commerciale en fidélisant vos clients !

Enrichissez votre solution Auto Carrosserie grâce à nos modules spécifiques : VN/VO, pointeuse, prêt de véhicules de courtoisie, dépannage, ventes comptoir.

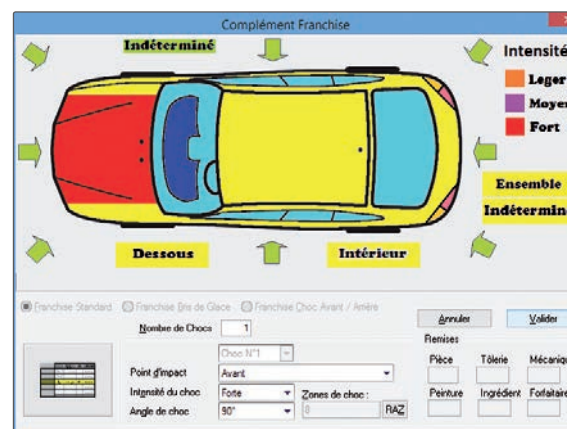
Auto Carrosserie

La facturation Carrosserie

• Gérez les informations relatives aux assurances et experts

Renseignez toutes les informations essentielles à l'élaboration de la facture : le cabinet en charge de l'expertise du véhicule, le n° de mission, la compagnie d'assurance suivant le sinistre, la franchise... Un tableau « Complément de franchise » vous permet également de définir des franchises particulières (pneus, optiques, accessoires...), de gérer la vétusté...

Enfin, indiquez les chocs sur le véhicule de manière graphique, en définissant pour chacun d'entre eux leur localisation / point d'impact, l'intensité et l'angle.



• Identifiez clairement les différents règlements à charge

Retrouvez dans le pied de votre facture la part à régler pour l'assurance et la part restant à charge pour le client. Indiquez également si la TVA est à la charge du client.

Imprimez votre facture ou envoyez-la directement par e-mail ou via la liaison DARVA.

• L'interface avec DARVA*

Notre logiciel communique parfaitement avec le logiciel EDITEL DARVA et est certifié « DARVA norme 2005 + » et « DARVA multi-canal ».

Vous pouvez ainsi échanger en toute sécurité et fiabilité tous les documents nécessaires à vos relations avec les compagnies d'assurance et les experts (avis de sinistre, factures, suivis de dossier).



Du devis à la planification des travaux en atelier

• Réalisez facilement vos documents de vente

Devis, estimation, OR, facture... créez facilement tous vos documents de vente, personnalisés aux couleurs de votre carrosserie. Vous pouvez réaliser vos devis ou vos estimations en utilisant la base articles que vous avez créée dans le logiciel ou via un outil de chiffrage.

Si vous utilisez un outil de chiffrage, sachez que notre logiciel dispose de liaisons avec de nombreux acteurs du chiffrage mécanique, vous permettant ainsi de récupérer automatiquement les éléments de celui-ci dans votre document de vente, sans ressaisie !

Transférez ensuite en un clic votre devis en OR puis en facture, sans aucune ressaisie pour un gain de temps quotidien.

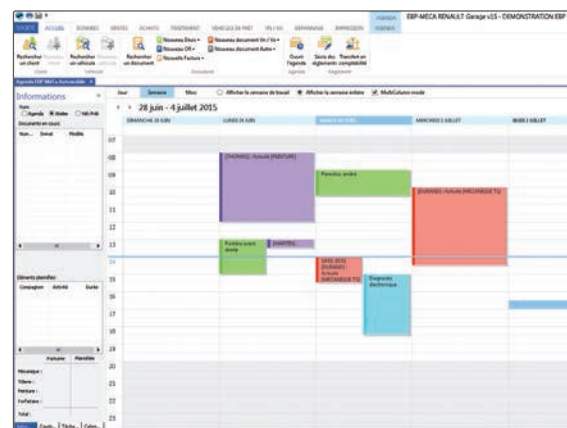
• Suivez précisément la charge de votre atelier et l'avancé des travaux

Votre logiciel vous propose 3 agendas (standard, atelier et prêt de véhicules*) vous permettant d'avoir ainsi immédiatement une vue globale de votre organisation : rendez-vous fournisseur, disponibilités de l'atelier et des voitures de prêt.

Le planning atelier vous permet de planifier automatiquement, à partir de vos OR, la charge de travail de vos compagnons en attribuant à chacun les travaux à réaliser.

Vous pouvez lancer la création d'un OR directement depuis l'agenda et créer un rendez vous directement depuis votre OR.

Enfin, grâce au suivi des travaux, vous renseignez l'état d'avancement de chacun d'entre eux (pièces en commandes, en réparation, véhicule de prêt accordé...) pour toujours savoir où vous en êtes !



Gérez efficacement votre atelier en planifiant les travaux pour vos compagnons dès l'arrivée d'un OR

* L'utilisation de l'interface DARVA nécessite que vous soyez abonné au contrat de services MéCa PERFORMANCE.

** L'utilisation de l'agenda prêt de véhicules nécessite de posséder le module prêt de véhicules, disponible à partir d'Auto Carrosserie Formula 3.

Caractéristiques générales

- Menu contextuel et volet de navigation
- Ergonomie paramétrable : formats d'affichage des données, personnalisation des listes
- Tableau de bord personnalisable
- Version réseau (en option)

Sécurité des dossiers

- Dossier protégé par un mot de passe
- Archivage des données et visualisation de l'archivage en temps réel
- Gestion des utilisateurs avec définition de droits

Gestion des articles

- Fichier articles avec pièces, main d'oeuvre, forfaits, ingrédients
- Fichier spécifique pneumatiques
- Création de forfaits : génériques, par marque, par modèle ou par type de véhicule
- Création de groupes de pièces avec possibilité de chaîner des articles
- Choix du tarif main d'oeuvre (Mécanique, Tôlerie, Peinture, Forfaitaire)
- Gestion des temps barémés

Tarifs

- Main d'oeuvre : 3 taux et 3 remises paramétrables par type de main d'oeuvre (Mécanique, Tôlerie ou Peinture)
- Ingrédient : 4 taux et 4 remises paramétrables en fonction de l'ingrédient (Opaque, Vernis, Nacré ou Autre)
- 7 taux de remise applicables en pied de document (pièce, M.O. forfaitaire, peinture, ingrédient, mécanique, tôlerie, facture)

Ateliers

- Création des différents ateliers : carrosserie, garage, bris de glace, VN/VO...
- Fiches ateliers avec type de facturation, tarif par défaut, dépôt de stock
- Statistiques de CA par atelier

Fichier clients

- Envoi de SMS via les partenaires Eco.sms, SMS Envoi, SMS to b (hors coût de SMS)
- Affectation d'une grille de remise à un client
- Possibilité de soumettre ou non un client à la TVA
- Liste des véhicules associés à un client
- Historique des documents de vente
- Impression de relevé de factures
- Blocage de compte client et plafond

Fichier véhicules

- Renseignements des informations de la carte grise
- Changement d'immatriculation
- Gestion des informations vidange et contrôle technique (dates, alertes...)
- Association de plusieurs clients à un même véhicule en indiquant leur fonction
- Historique des réparations
- Insertion de photos et envoi par e-mail

Fichier assurances et experts

- Fiche assurance
- Fiche intermédiaire (assureurs, courtiers...)
- Fiche Expert
- Rattachement des fiches aux documents de vente et gestion des règlements associés

Pré-contrôle technique

- Création des familles de points de contrôle, des points de contrôle et des défauts techniques

- Identification des défauts techniques sur un schéma de véhicule
- Possibilité d'indiquer si le défaut entraîne une contre visite obligatoire
- Création de modèles de pré-contrôle
- Saisie du rapport de pré-contrôle
- Impression du bilan de pré-contrôle
- Génération automatique d'un devis pour le client à partir des défauts techniques constatés dans le pré-contrôle
- Import et création automatique de 10 familles de point de contrôle, 125 points de contrôle, 266 défauts techniques et 2 modèles de pré-contrôle

Gestion des ventes

- Création des documents de vente : estimation de travaux, devis de réparation, ordre de réparation, facture de réparation, avoirs...
- Facturation spécifique carrosserie : rattachement de l'expert et de l'assurance en charge du sinistre, gestion de la franchise et des compléments de franchise, identification des chocs, règlement part client et part assurance
- Recherche multicritères intelligente par type de document et personnalisation de la grille de recherche par des couleurs
- Transfert d'un devis ou O.R. en facture sans ressaisie
- Création d'OR et facture de garantie
- Duplication des documents de vente (devis X en devis Y, duplication d'une facture en avoir...)
- Saisie du port et du divers TTC en pied de document
- Reprise automatique des remises clients
- Génération d'une échéance
- Suivi de travaux

Règlements

- Saisie des règlements à partir du document de vente
- Gestion de plusieurs types de règlement : chèque, espèces, CB, traite...
- Lettre de change et de prélèvement
- Création de factures d'acompte lors de la validation d'un règlement d'acompte pour les factures de réparation, bris de glace, VN/VO, comptoir, dépannage, remorquage ainsi que pour les documents de garantie
- Remise en banque
- Virements et prélèvements à la norme bancaire SEPA
- Gestion des écarts de règlements

Achats

- Approvisionnement automatique des articles
- Génération d'une commande à partir d'un O.R.
- Recherche multicritères par fournisseur, commande, facture, date...
- Suivi des stocks (en commande et à commander)
- Réception partielle ou complète des commandes
- Regroupement des bons de réception
- Inventaires simples et rétroactifs

Alertes techniques

- Création d'alertes véhicules, clients, compagnons, fournisseurs, experts, assurances, banques, intervenants.
- Module de traitement des alertes techniques

Marketing prédictif

- Extraction des données pour utilisation avec les services de marketing prédictifs suivants⁽¹⁾ :
 - Répar Max (proposé par ETAI)
 - Client Up (www.clientup.fr)
 - Activ Client + (www.jactivemesclients.fr)

Traitements

- Relances clients
- Gestion des heures compagnons : saisie des heures, historique, statistiques
- Agenda dynamique EasyView : synchronisation des données avec l'agenda Outlook®

Statistiques

- Statistiques détaillées depuis chaque fiche : client, véhicule, main d'oeuvre, pièce, forfaits...
- Tableaux et graphiques de l'évolution globale du CA du garage
- Palmarès pneumatiques

Gestion de l'analytique

- Paramétrage des axes analytiques (de 1 à 3), puis transfert en comptabilité.
- Gestion par atelier ou famille d'articles

Tarifs constructeurs et temps barémés⁽¹⁾

- Import des tarifs constructeurs : Renault, Peugeot, Citroen, autres (nous consulter)
- Import des temps barémés : Renault, Peugeot, Citroen
- Import de nombreux autres tarifs constructeurs via notre partenaire IMES (nous consulter pour la liste et les tarifs)
- Import des tarifs équipementiers issus du site GOLDA (www.golda.fr) : Bosch, Continental, Delphi, Facom, Starexcel, Valeo, Group Auto Union, autres nous consulter

Interfaces⁽¹⁾

- Interface DARVA 2005+ (Multicanal, Norme 2005)
- Outils de chiffrage et catalogues électroniques
- FNA-Cartegrise, TMS MiSIV, Ubiflow

Impressions

- Listes clients, véhicules, articles
- Relevés de factures
- Résultat des ventes, par articles, par forfait
- Mouvements de stocks
- Traités, échéanciers

Importation - Exportation

- Import des fichiers API Mécanic (Sage PE), Vulcain (4.5 et 4.02), Solycar, autres éditeurs ou version (nous consulter)
- Génération et transfert automatique des écritures comptables au format de nombreux logiciels comptables⁽²⁾

Modules optionnels

- 5 modules disponibles : Prêt de véhicules, Dépannage, Pointeuse Atelier, VN/VO, Ventes Comptoir.

Applicatifs optionnels⁽¹⁾

- MéCa Stat +
- MéCa Tab

(1) Nécessite la souscription au contrat de services MéCa PERFORMANCE. Nous contacter pour plus d'information. Le fonctionnement des interfaces et de MéCa Tab nécessite une connexion Internet.

(2) EBP, ITOOL, CEGID (Sisco et PGI), SAGE Ligne 100, COALA, CCMX (Winner et AS400), CIEL, QUADRATUS, ISAGRI, AZUR, CADOR-DORAC, APISOFT, COTE OUEST, GESTIMUM, INFORCE.

Liste non exhaustive des fonctions proposées dans le logiciel Auto Carrosserie